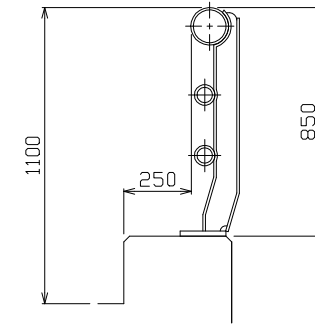
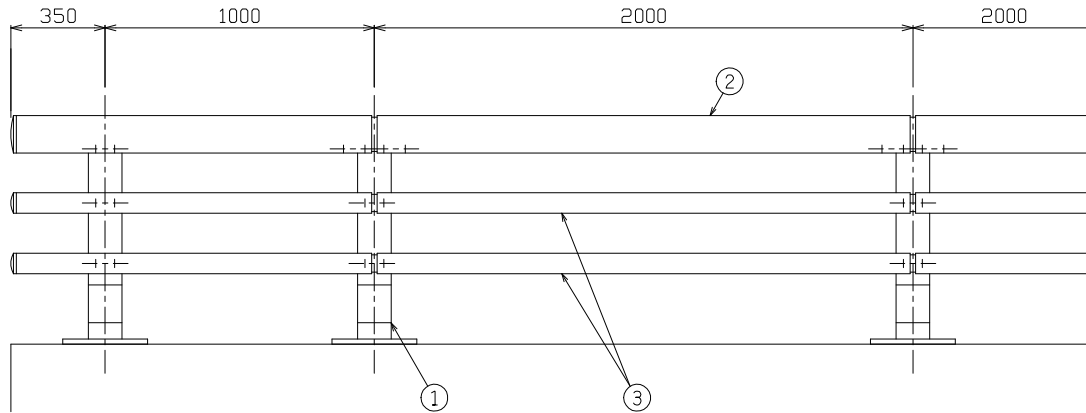


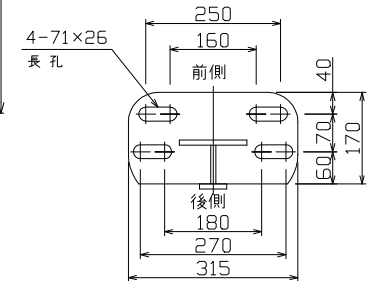
DSK-S-3BP-85LFWN

B種高欄兼用車両防護柵

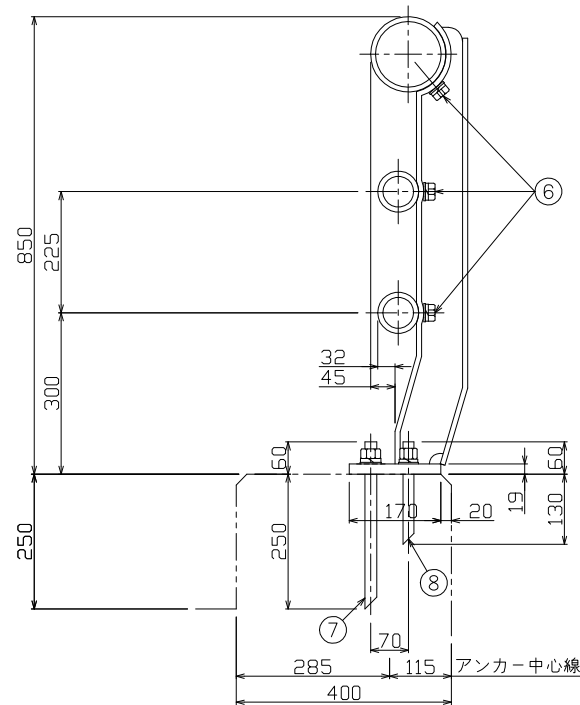
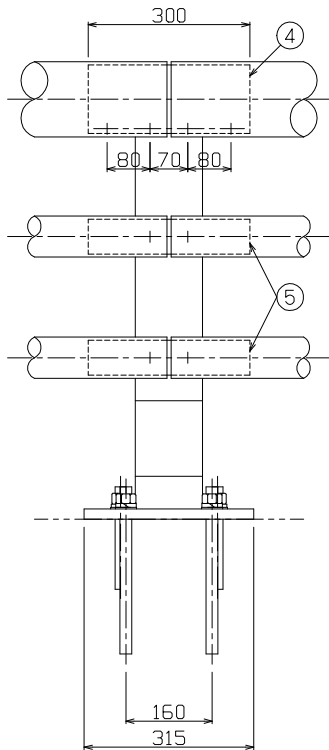
P'max=27.4kN h=780.1mm



ベースプレート



継手部詳細

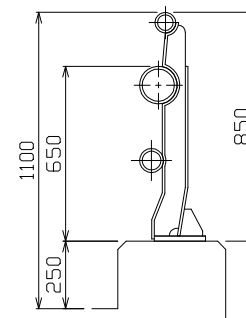
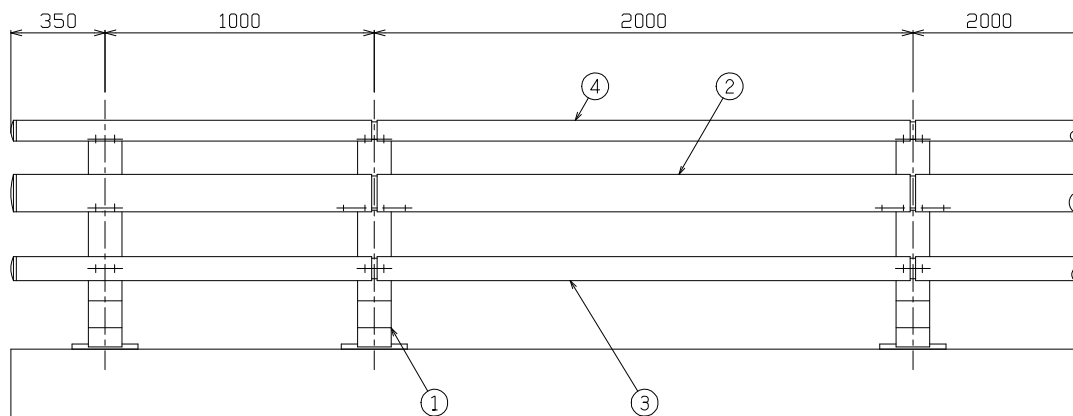


符号	品名	寸法	材質	数量	単重 kg/ヶ	重量kg
1	支柱	170×315×6×6×6	SS400	11	17.7	195
2	主要横梁	φ139.8×3.5	STK400	20.35m	11.8 kg/m	241
3	下段横梁	φ76.3×2.8	STK400	40.7m	5.08 kg/m	207
4	継手	φ127×4.5×300	STK400	10	4.08	41
5	継手	φ65×4.0×300	STK400	20	1.81	37
6	セットボルト	M18×35 (B, W, SW)	4.8以上	86	0.15	13
7	アンカーボルト	M22×310 (B, N, W, SW)	6.8以上	22	1.08	24
8	アンカーボルト	M20×190 (B, N, W, SW)	4.6以上	22	0.57	13
合計 (20.35m当たり)						771

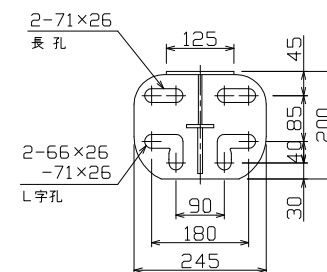
DSK-S-3BP-85LXW

B種高欄兼用車両防護柵

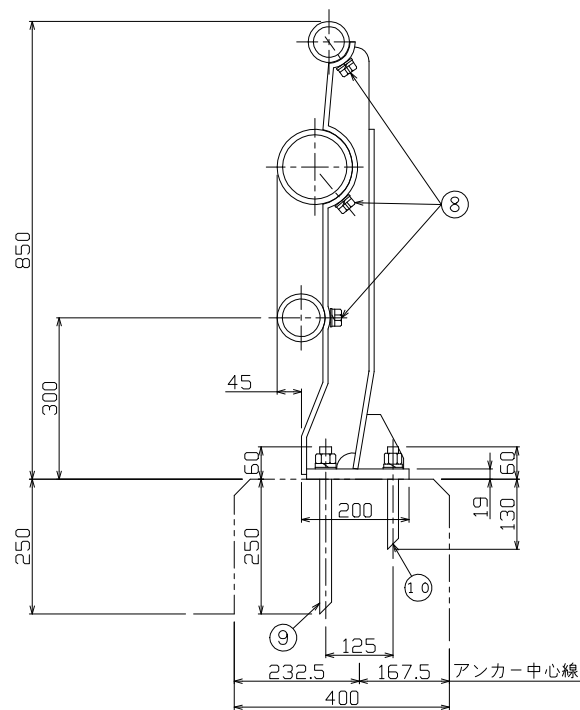
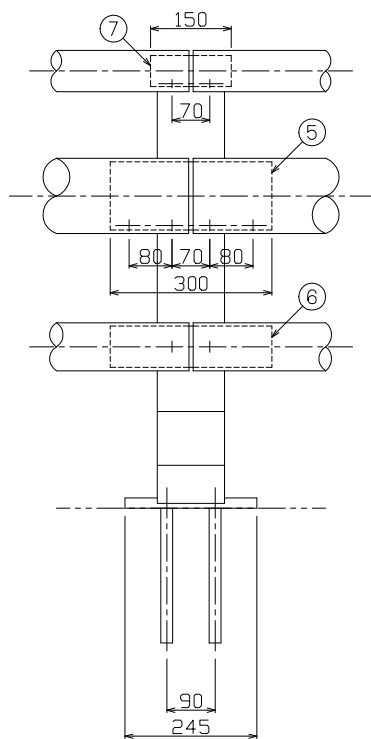
P'max=40.8kN h=580.1mm



ベースプレート



継手部詳細



符号	品名	寸法	材質	数量	単重 kg/ヶ	重量 kg
1	支柱	200×245×6×6×6	SS400	11	16.4	181
2	主要横梁	φ139.8×3.5	STK400	20.35m	11.8 kg/m	241
3	下段横梁	φ89.1×3.2	STK400	20.35m	6.78 kg/m	138
4	上補助横梁	φ76.3×2.8	STK400	20.35m	5.08 kg/m	104
5	継手	φ127×4.5×300	STK400	10	4.08	41
6	継手	φ80×3.2×300	STK400	10	1.82	19
7	継手	φ65×4.0×150	STK400	10	0.91	10
8	セットボルト	M18×35 (B, W, SW)	4.8以上	86	0.15	13
9	アンカーボルト	M22×310 (B, N, W, SW)	6.8以上	22	1.08	24
10	アンカーボルト	M20×190 (B, N, W, SW)	4.6以上	22	0.57	13
合計 (20.35m当たり)						784

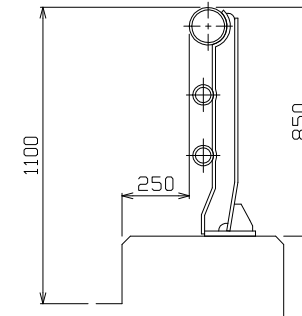
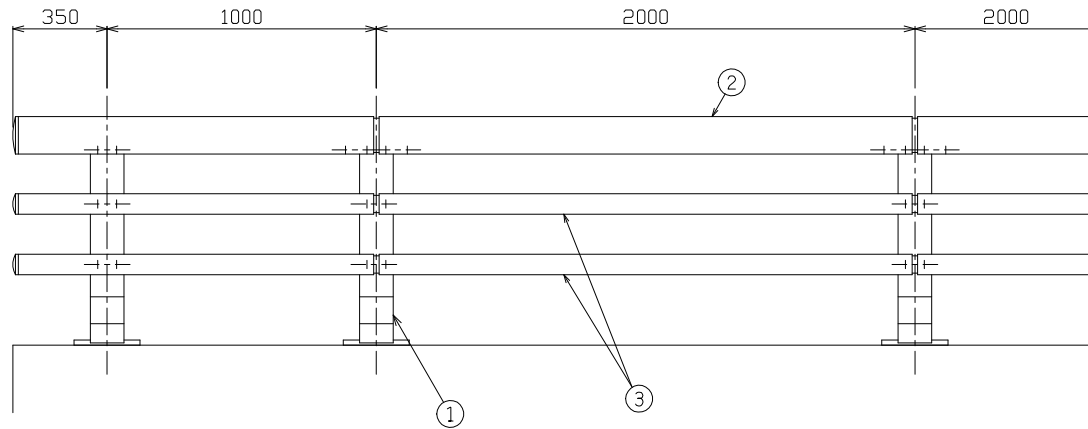


株式会社ダイクレ

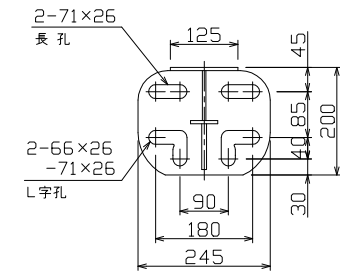
DSK-S-3BP-85LW

B種高欄兼用車両防護柵

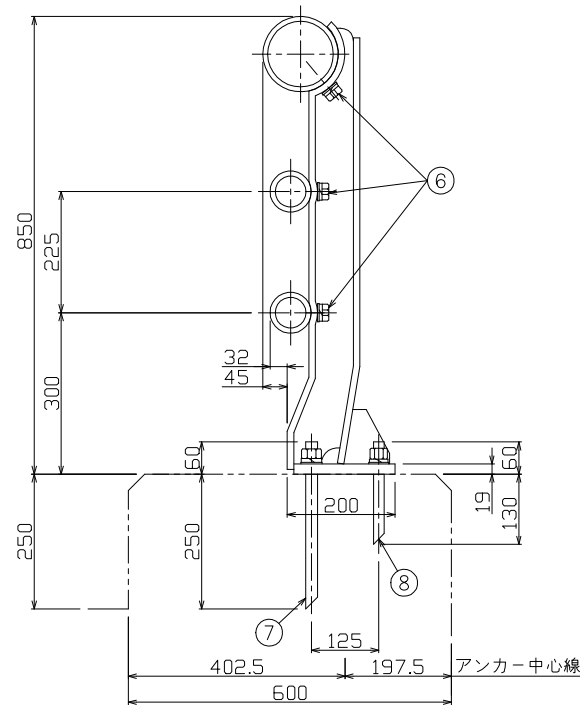
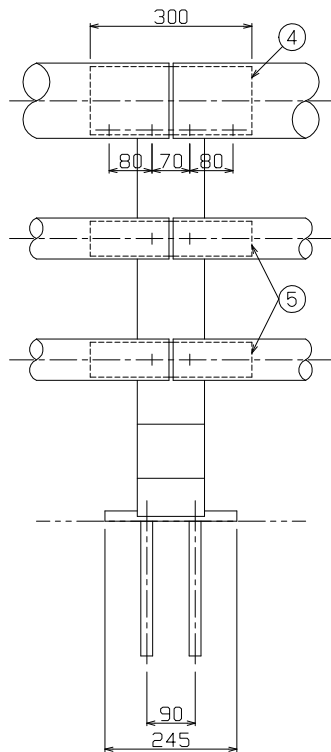
P'max=29.8kN h=780.1mm



ベースプレート



継手部詳細



符号	品名	寸法	材質	数量	単重 kg/ヶ	重量kg
1	支柱	200×245×6×6×6	SS400	11	17.0	187
2	主要横梁	φ139.8×3.5	STK400	20.35m	11.8 kg/m	241
3	下段横梁	φ76.3×2.8	STK400	40.7m	5.08 kg/m	207
4	継手	φ127×4.5×300	STK400	10	4.08	41
5	継手	φ65×4.0×300	STK400	20	1.81	37
6	セットボルト	M18×35 (B, W, SW)	4.8以上	86	0.15	13
7	アンカーボルト	M22×310 (B, N, W, SW)	6.8以上	22	1.08	24
8	アンカーボルト	M20×190 (B, N, W, SW)	4.6以上	22	0.57	13
合計 (20.35m当たり)						763

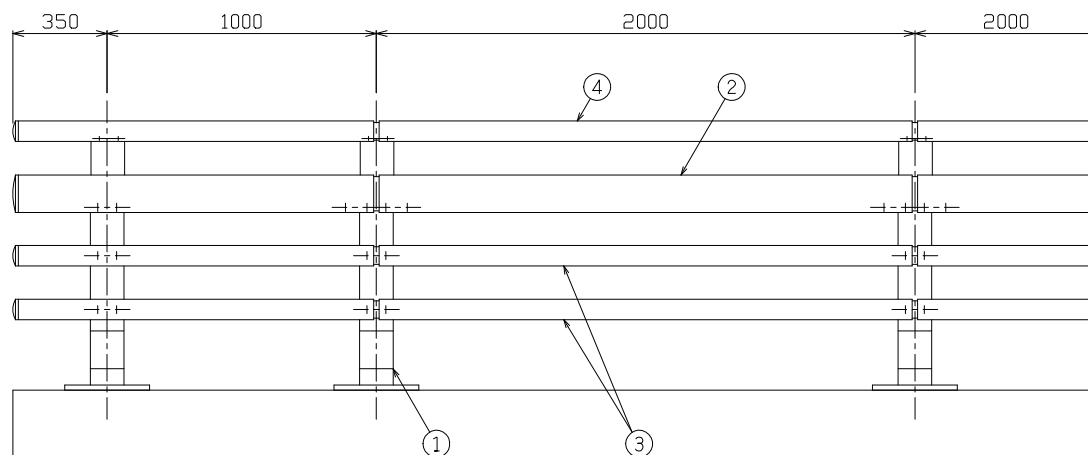


株式会社ダイクレ

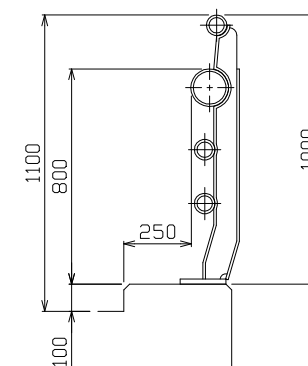
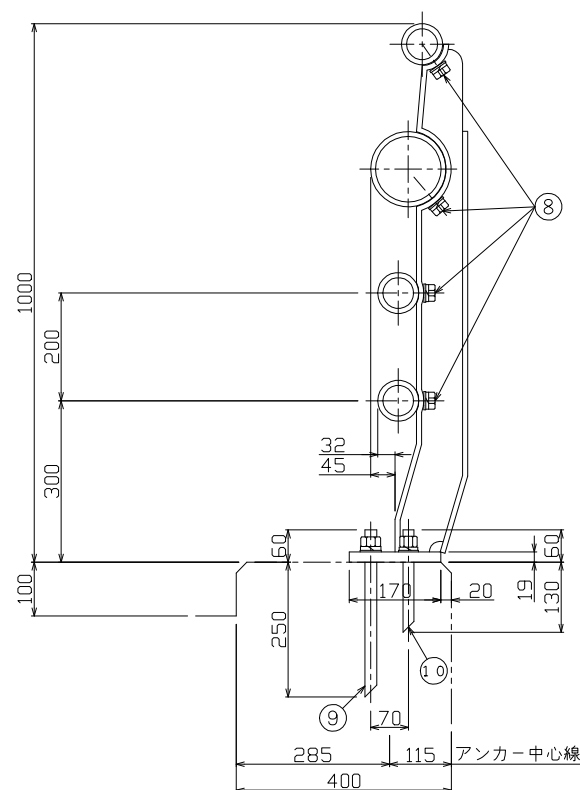
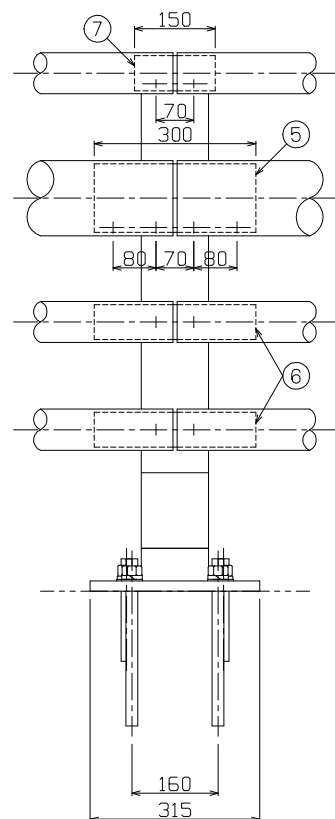
DSK-S-4BP-100LFWN

B種高欄兼用車両防護柵

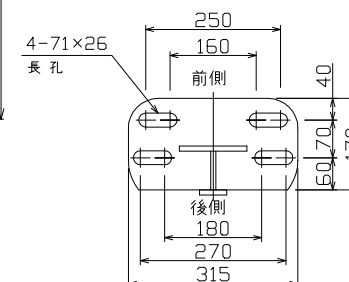
P'max=29.3kN h=730.1mm



継手部詳細



ベースプレート

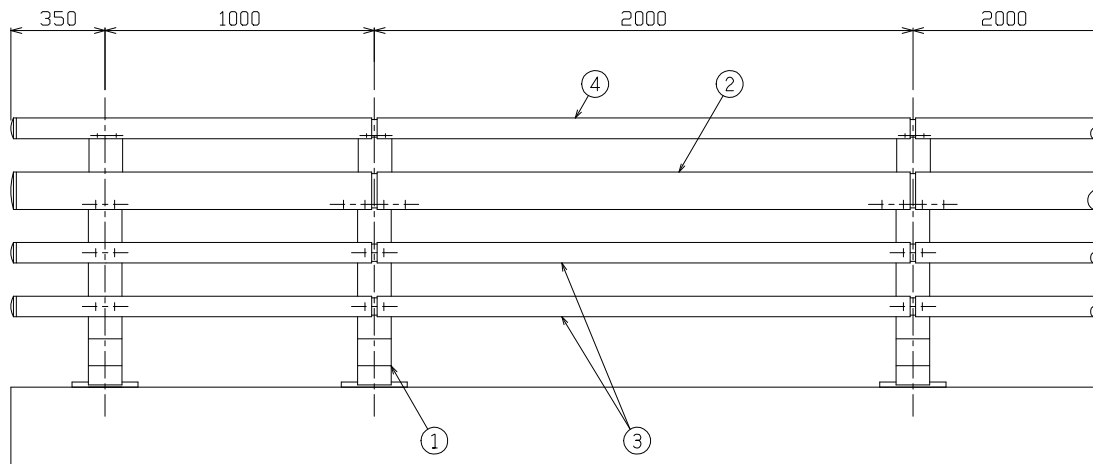


符号	品名	寸法	材質	数量	単重 kg/ヶ	重量kg
1	支柱	170×315×6×6×6	SS400	11	19.0	209
2	主要横梁	φ139.8×3.5	STK400	20.35m	11.8 kg/m	241
3	下段横梁	φ76.3×2.8	STK400	40.7m	5.08 kg/m	207
4	補助横梁	φ76.3×2.8	STK400	20.35m	5.08 kg/m	104
5	継手	φ127×4.5×300	STK400	10	4.08	41
6	継手	φ65×4.0×300	STK400	20	1.81	37
7	継手	φ65×4.0×150	STK400	10	0.91	10
8	セットボルト	M18×35 (B, W, SW)	4.8以上	108	0.15	17
9	アンカーボルト	M22×310 (B, N, W, SW)	6.8以上	22	1.08	24
10	アンカーボルト	M20×190 (B, N, W, SW)	4.6以上	22	0.57	13
合計 (20.35m当たり)						903

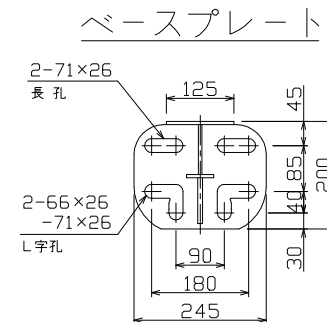
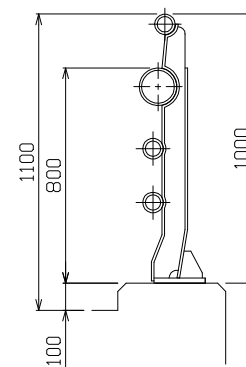
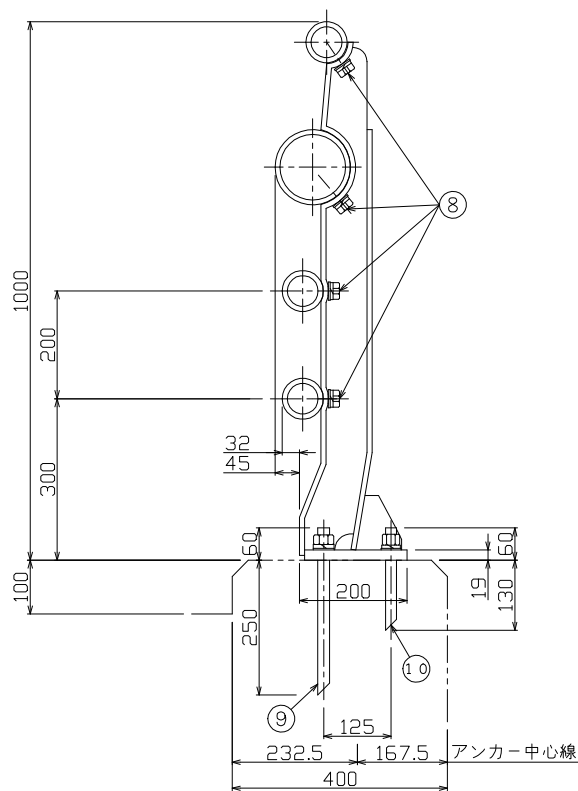
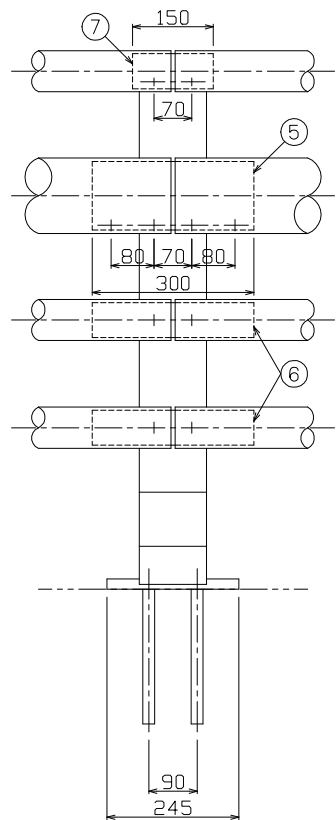
DSK-S-4BP-100LW

B種高欄兼用車両防護柵

P'max=31.9kN h=730.1mm



継手部詳細



符号	品名	寸法	材質	数量	単重 kg/ヶ	重量kg
1	支柱	200×245×6×6×6	SS400	11	18.3	202
2	主要横梁	φ139.8×3.5	STK400	20.35m	11.8 kg/m	241
3	下段横梁	φ76.3×2.8	STK400	40.7m	5.08 kg/m	207
4	補助横梁	φ76.3×2.8	STK400	20.35m	5.08 kg/m	104
5	継手	φ127×4.5×300	STK400	10	4.08	41
6	継手	φ65×4.0×300	STK400	20	1.81	37
7	継手	φ65×4.0×150	STK400	10	0.91	10
8	セットボルト	M18×35 (B, W, SW)	4.8以上	108	0.15	17
9	アンカーボルト	M22×310 (B, N, W, SW)	6.8以上	22	1.08	24
10	アンカーボルト	M20×190 (B, N, W, SW)	4.6以上	22	0.57	13
合計 (20.35m当たり)						896

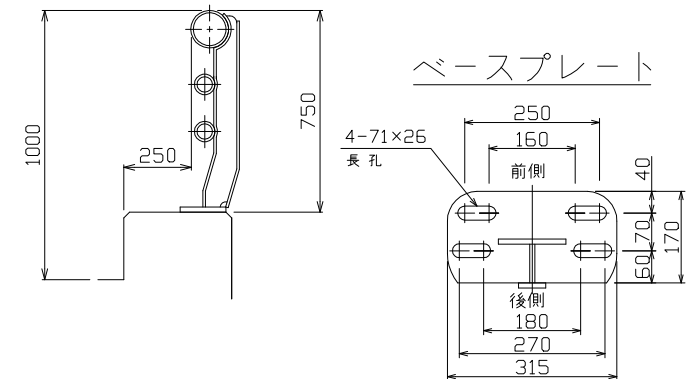
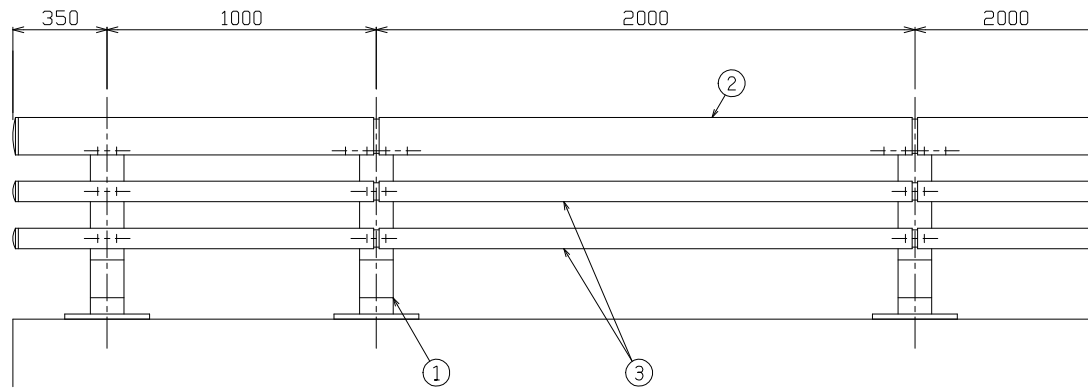


株式会社ダイクレ

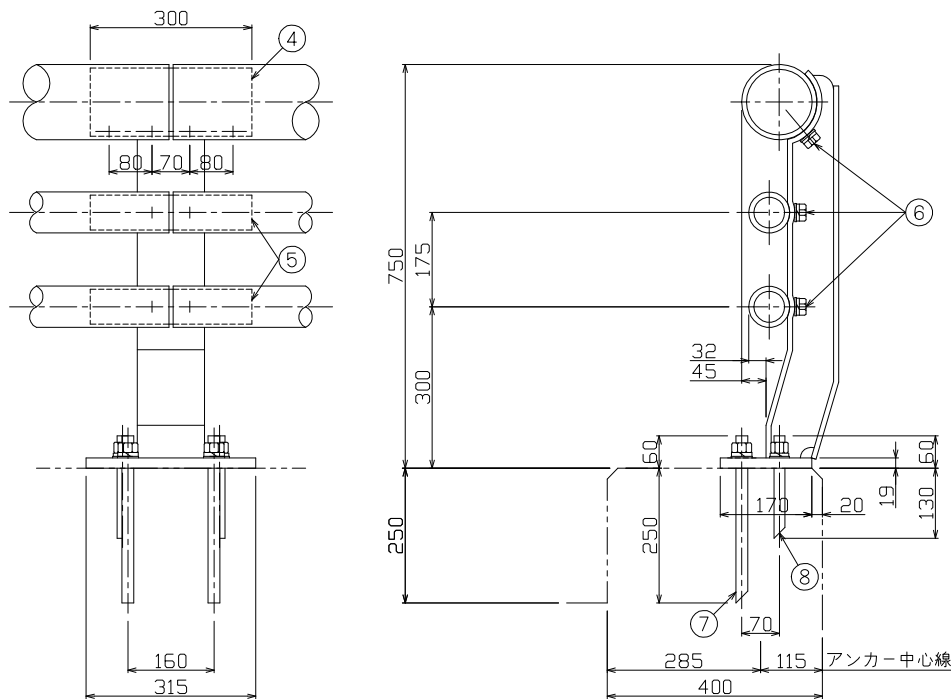
DSK-S-3B-75LFWN

B種橋梁用車両防護柵

P'max=31.4kN h=680.1mm



### 継手部詳細

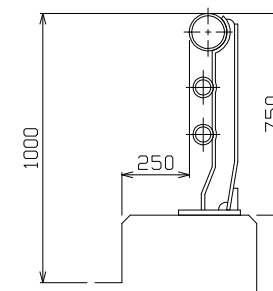
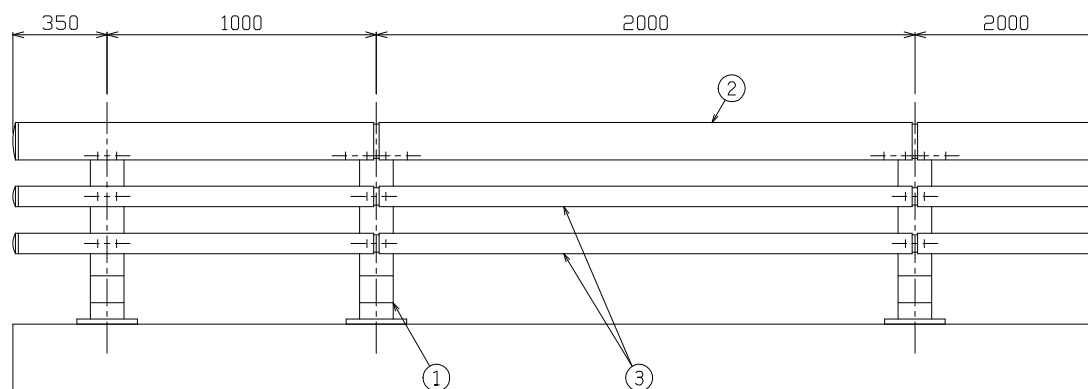


符号	品名	寸法	材質	数量	単重 kg/ヶ	重量kg
1	支柱	170×315×6×6×6	SS400	11	16.5	182
2	主要横梁	φ139.8×3.5	STK400	20.35m	11.8 kg/m	241
3	下段横梁	φ76.3×2.8	STK400	40.7m	5.08 kg/m	207
4	継手	φ127×4.5×300	STK400	10	4.08	41
5	継手	φ65×4.0×300	STK400	20	1.81	37
6	セットボルト	M18×35 (B, W, SW)	4.8以上	86	0.15	13
7	アンカーボルト	M22×310 (B, N, W, SW)	6.8以上	22	1.08	24
8	アンカーボルト	M20×190 (B, N, W, SW)	4.6以上	22	0.57	13
合計 (20.35m当たり)						758

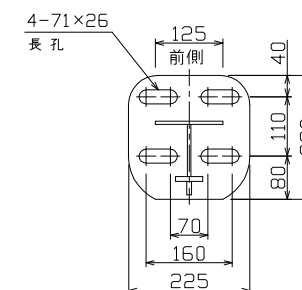
DSK-S-3B-75LFW

B種橋梁用車両防護柵

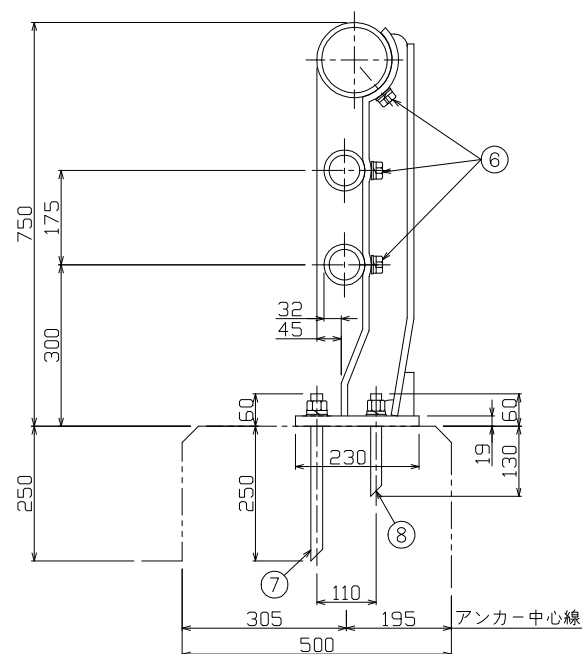
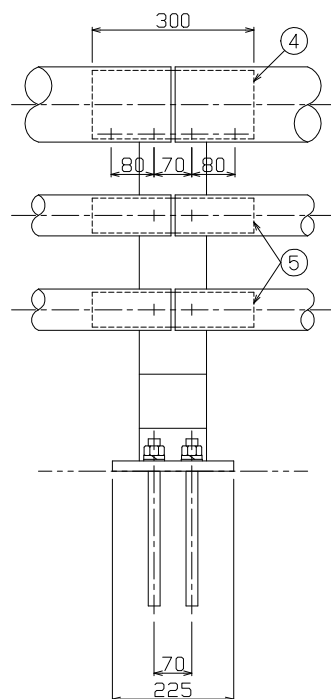
P'max=32.2kN h=680.1mm



ベースプレート



継手部詳細



符号	品名	寸法	材質	数量	単重 kg/ヶ	重量kg
1	支柱	230×225×6×6×6	SS400	11	16.0	176
2	主要横梁	φ139.8×3.5	STK400	20.35m	11.8 kg/m	241
3	下段横梁	φ76.3×2.8	STK400	40.7m	5.08 kg/m	207
4	継手	φ127×4.5×300	STK400	10	4.08	41
5	継手	φ65×4.0×300	STK400	20	1.81	37
6	セットボルト	M18×35 (B, W, SW)	4.8以上	86	0.15	13
7	アンカーボルト	M22×310 (B, N, W, SW)	6.8以上	22	1.08	24
8	アンカーボルト	M20×190 (B, N, W, SW)	4.6以上	22	0.57	13
合計 (20.35m当たり)						752

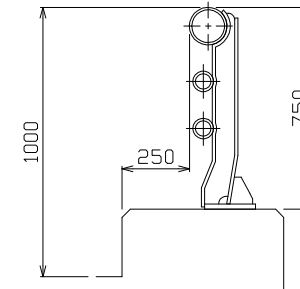
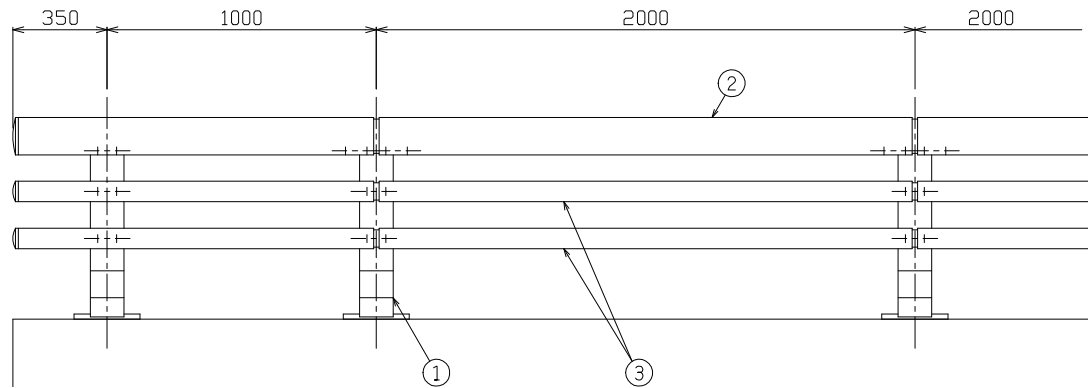


株式会社ダイクレ

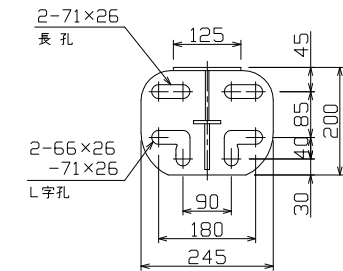
DSK-S-3B-75LW

B種橋梁用車両防護柵

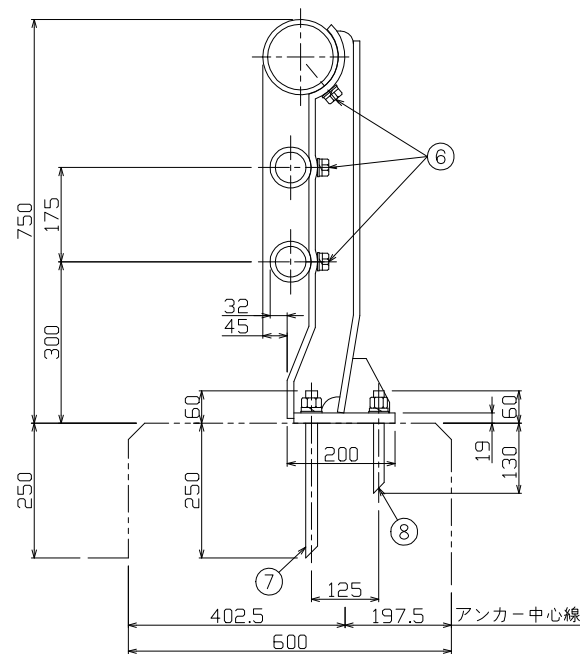
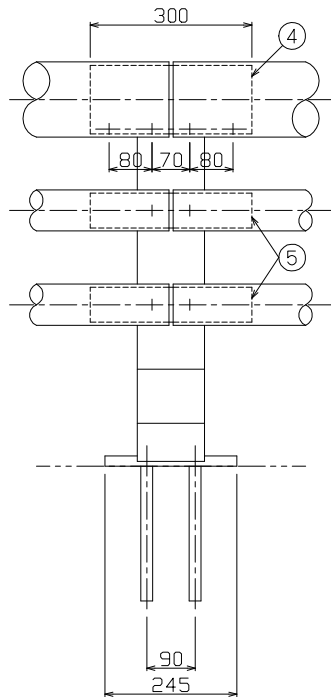
P'max=34.2kN h=680.1mm



ベースプレート



継手部詳細



符号	品 名	寸 法	材 質	数 量	単重 kg/ヶ	重量kg
1	支 柱	200×245×6×6×6	SS400	11	15.8	174
2	主 要 横 梁	φ139.8×3.5	STK400	20.35m	11.8 kg/m	241
3	下 段 横 梁	φ76.3×2.8	STK400	40.7m	5.08 kg/m	207
4	継 手	φ127×4.5×300	STK400	10	4.08	41
5	継 手	φ65×4.0×300	STK400	20	1.81	37
6	セットボルト	M18×35 (B, W, SW)	4.8以上	86	0.15	13
7	アンカーボルト	M22×310 (B, N, W, SW)	6.8以上	22	1.08	24
8	アンカーボルト	M20×190 (B, N, W, SW)	4.6以上	22	0.57	13
合 計 (20.35m当たり)						750



株式会社ダイクレ